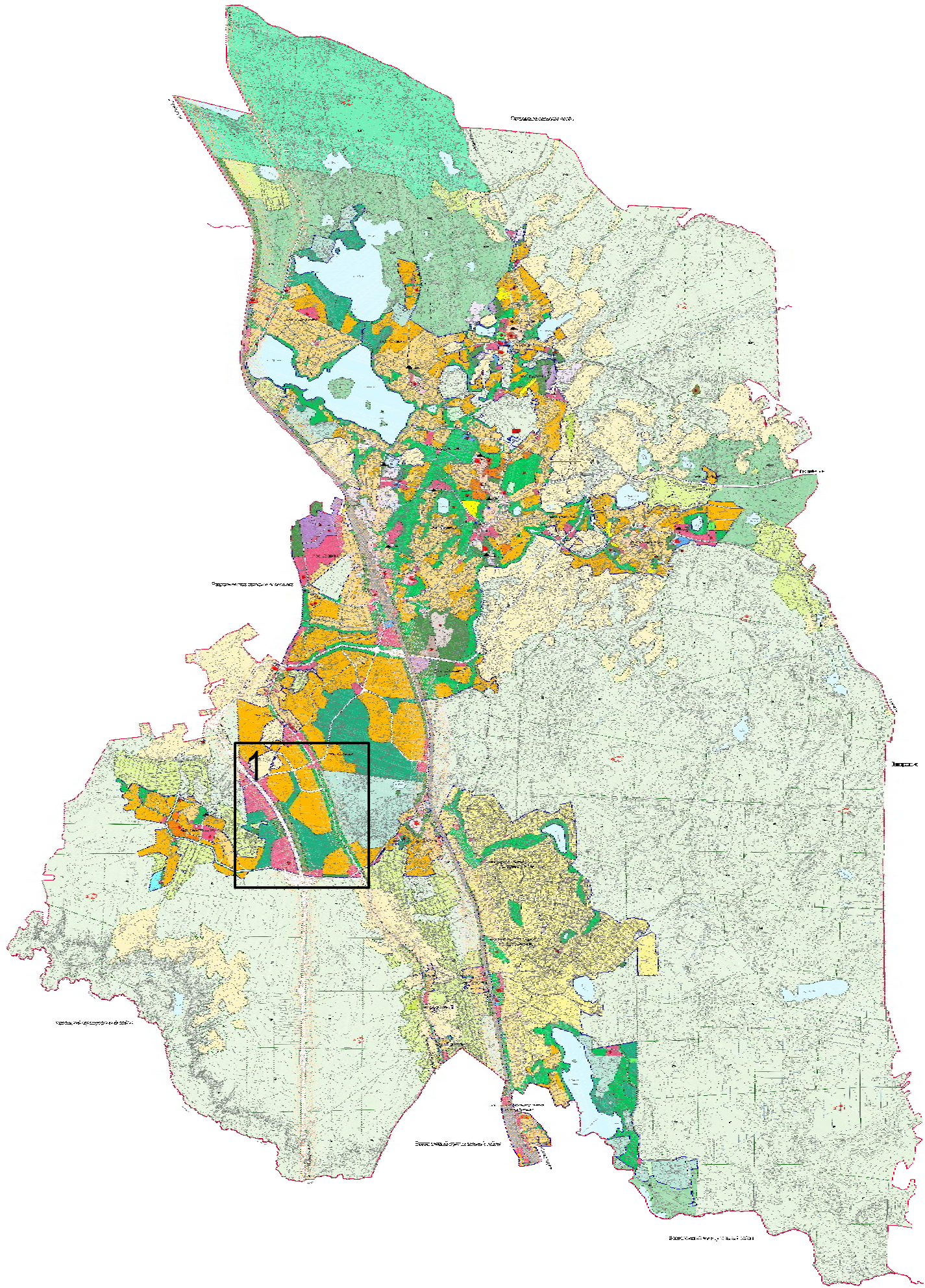
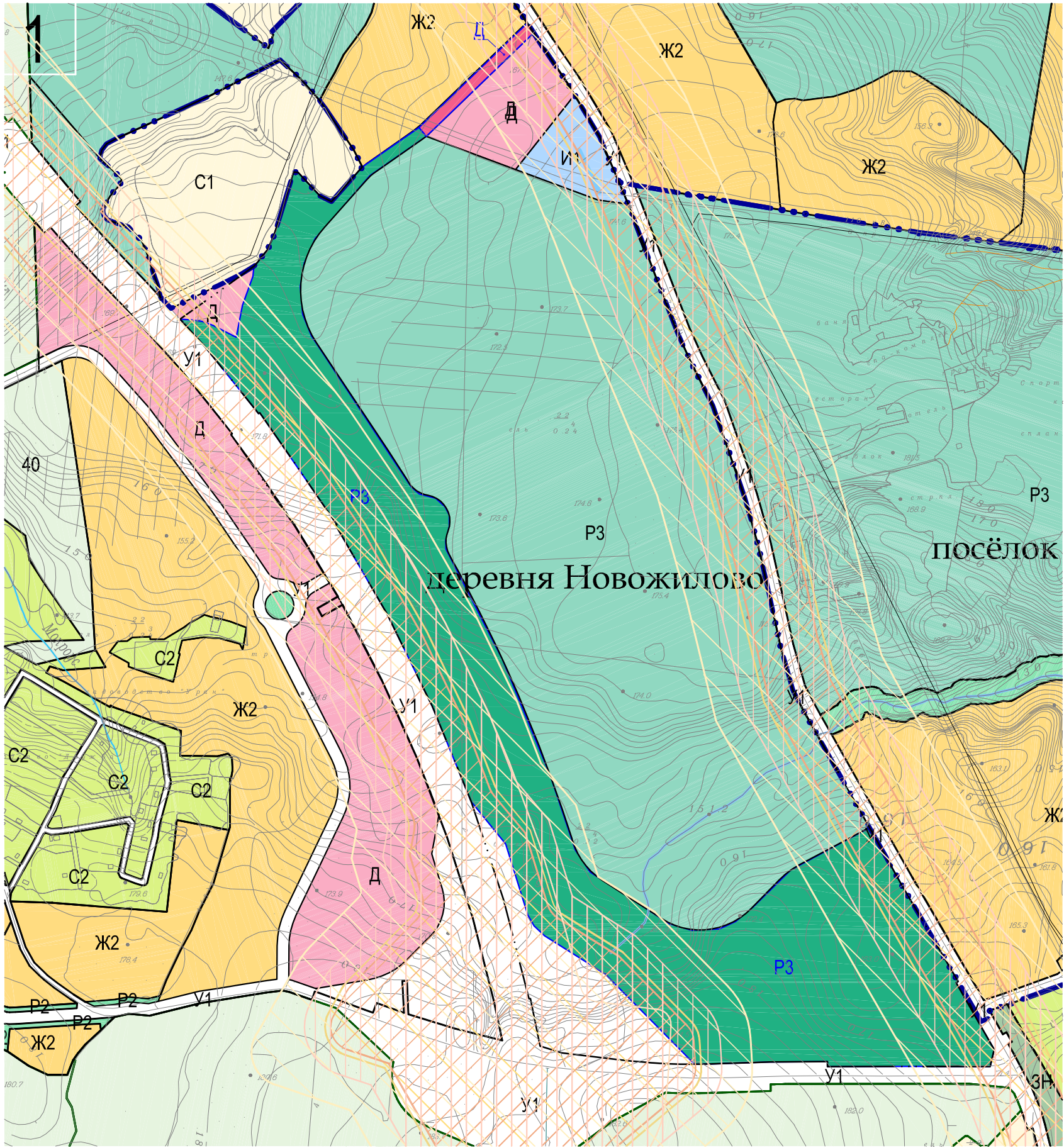


ИЗМЕНЕНИЯ В ГЕНЕРАЛЬНЫЙ ПЛАН МУНИЦИПАЛЬНОГО ОБРАЗОВАНИЯ СОСНОВСКОЕ СЕЛЬСКОЕ ПОСЕЛЕНИЕ МУНИЦИПАЛЬНОГО ОБРАЗОВАНИЯ ПРИОЗЕРСКИЙ МУНИЦИПАЛЬНЫЙ РАЙОН ЛЕНИНГРАДСКОЙ ОБЛАСТИ

Карта территорий подверженных риску возникновения чрезвычайных ситуаций и природного и техногенного характера



УСЛОВНЫЕ ОБОЗНАЧЕНИЯ:

Граница возможного поражения БЕНЗИНОМ (25 т)
на автомобильном транспорте:

- граница зоны полных разрушений - 53 м
- граница зоны сильных разрушений - 64 м
- граница зоны средних разрушений - 108 м
- граница зоны слабых разрушений - 172 м

Границы:

- планируемые изменения
- в соответствии с утвержденным генеральным планом*
- населённых пунктов
- функциональных зон

Функциональные зоны:

жилые

- Ж2 малозэтажной жилой застройки с количеством этажей не более 3

общественно-деловые

- Д многофункциональной общественно-деловой застройки

рекреационные

- Р2 зеленых насаждений общего пользования
- Р3 отдыха населения

инженерной и транспортной инфраструктуры

- У1 размещения сооружений и коммуникаций автомобильного транспорта


сельскохозяйственного использования

- С1 ведения сельского хозяйства и размещения объектов сельскохозяйственного производства
- С2 ведения садоводства, огородничества и дачного хозяйства

специального назначения

- ЗН зеленых насаждений, выполняющих специальные функции

- лесов

						Ленинградская область муниципальное образование Приозерский муниципальный район муниципальное образование Сосновское сельское поселение					
Изм.	Коп.уч.	Лист	Н.док.	Подп.	Дата	изменения в генеральный план муниципального образования Сосновское сельское поселение муниципального образования Приозерский муниципальный район Ленинградской области			Статус	Лист	Листов
Руководитель	Шербин К.В.				09/2018						
ГИП	Фролова В.Н.				09/2018						
Проверил	Паданинов Т.А.				09/2018						
Исполнит	Сорокина А.А.				09/2018	Карта территорий подверженных риску возникновения чрезвычайных ситуаций и природного и техногенного характера				ООО "Студия 38" (812) 640-16-47	